

CARMIGNAC PORTFOLIO TECH SOLUTIONS

SUBFUNDO SICAV LUXEMBURGO



K. Barrett

UM FUNDO QUE APROVEITA O POTENCIAL DAS EMPRESAS TECNOLÓGICAS DE TODO O MUNDO

Horizonte de investimento mínimo recomendado: **5 ANOS**



Classificação SFDR**:

Artigo **9**

O sector tecnológico tornou-se um importante motor dos mercados de ações a nível mundial. O **Carmignac Portfolio Tech Solutions** é um fundo temático (UVITs) que investe principalmente neste sector, visando empresas que oferecem perspectivas de crescimento sustentável a longo prazo. É especialmente adequado para investidores com elevada convicção em tecnologia que procuram exposição a ações globais através de soluções inovadoras que apoiam o progresso humano. Com uma abordagem socialmente responsável, o Fundo está classificado no Artigo 9 do SFDR. O Fundo procura superar o seu indicador de referência durante um período de detenção recomendado de, pelo menos, cinco anos.

ASPETOS PRINCIPAIS



Investir em **empresas que estão a promover a inovação** e que representam uma solução para um mundo em mudança.



Uma abordagem oportunista que capta tendências atrativas a nível mundial em **toda a cadeia de valor**.



Uma estratégia que procura um **impacto positivo no ambiente e na sociedade**, alinhada com os Objetivos de Desenvolvimento Sustentável das Nações Unidas.



Uma estratégia que vai além do investimento no sector tecnológico, **captando a tecnologia num espectro mais vasto**.

COMO PARTICIPAMOS NAS FUTURAS REVOLUÇÕES INDUSTRIAIS

Em que é que nos concentramos:

Garantir que **investimos** no que os clientes querem



INOVAÇÃO



I&D



CADEIA DE VALOR



BONS GESTORES



PRODUTOS INDISPENSÁVEIS



* Para a unidade de participação Carmignac Portfolio Tech Solutions A EUR Acc. Escala de Risco do KID (documentos de informação fundamental). O risco 1 não significa um investimento isento de risco. Este indicador pode variar ao longo do tempo. ** O Regulamento SFDR (Sustainable Finance Disclosure Regulation) 2019/2088 é um regulamento europeu que exige aos gestores de ativos que classifiquem os seus fundos como, entre outros: «Artigo 8» que promovem as características ambientais e sociais, «Artigo 9» que fazem investimentos sustentáveis com objetivos mensuráveis, ou «Artigo 6» que não têm necessariamente um objetivo de sustentabilidade. Para mais informações, visite: <https://eur-lex.europa.eu/eli/reg/2019/2088/oj?locale=pt>.

CAPTAR TENDÊNCIAS ATRACTIVAS E RELACIONÁ-LAS COM QUESTÕES SOCIAIS E AMBIENTAIS



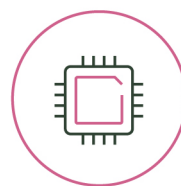
**A DIGITALIZAÇÃO
E A NUVEM**



**MATERIAIS
TECNOLÓGICOS**



SAÚDE E BEM-ESTAR



**TECNOLOGIA
INDUSTRIAL E
INFRA-ESTRUTURAS
DIGITAIS**



**TECNOLOGIA
CLIMÁTICA**

PRINCIPAIS RISCOS DO FUNDO

AÇÕES: O Fundo pode ser afetado por variações nos preços das ações, numa escala que depende de fatores externos, volumes de negociação de ações ou capitalização bolsista.

CAMBIAL: O risco cambial está associado à exposição a uma moeda que não seja a moeda de avaliação do Fundo, através de investimento direto ou do recurso a instrumentos financeiros a prazo.

PAÍSES EMERGENTES: As condições de funcionamento e de supervisão dos mercados "emergentes" podem desviar-se das normas em vigor nas principais praças mundiais e ter implicações nas cotações dos instrumentos cotados nos quais o Fundo pode investir.

GESTÃO DISCRICIONÁRIA: Previsões de alterações nos mercados financeiros feitas pela Sociedade Gestora surtem um efeito direto sobre o desempenho do Fundo, o qual depende das ações selecionadas.

Este fundo não tem capital garantido.

CARACTERÍSTICAS

Classe de Ações	Data do 1.º VPL	Bloomberg	ISIN	Política de distribuição	Comissão de Gestão	Custos de entrada ⁽¹⁾	Custos de saída ⁽²⁾	Comissões de gestão e outros custos administrativos ou operacionais ⁽³⁾	Custos de transação ⁽⁴⁾	Comissões de desempenho ⁽⁵⁾	Montante Mínimo de Subscrição Inicial ⁽⁶⁾
A EUR Acc	21/06/2024	CARTCAR LX	LU2809794220	Acumulação	Max. 2%	Max. 4%	—	1.8%	0.25%	20%	—
F EUR Acc	21/06/2024	CARTHSLX	LU2809794576	Acumulação	Max. 1%	—	—	1.15%	0.25%	20%	—

(1) do montante que paga ao entrar neste investimento. Este é o valor máximo que lhe será cobrado. Carmignac Gestion não cobra custos de entrada. A pessoa que lhe vender o produto irá informá-lo do custo efetivo.

(2) Não cobramos uma comissão de saída para este produto.

(3) O impacto dos custos que suportamos anualmente pela gestão dos seus investimentos e outras comissões administrativas. Esta é uma estimativa baseada nos custos efetivos ao longo do último ano.

(4) O impacto dos custos inerentes às nossas operações de compra e de venda de investimentos subjacentes ao produto.

(5) quando a classe de ações supera o indicador de referência durante o período de desempenho. Será pago também no caso de a classe de ações ter superado o indicador de referência, mas teve um desempenho negativo. O baixo desempenho é recuperado por 5 anos. O valor real varia dependendo do desempenho do seu investimento. A estimativa de custo agregado acima inclui a média dos últimos 5 anos, ou desde a criação do produto se for inferior a 5 anos.

(6) Consulte o prospeto para mais informações sobre os valores mínimos de subscrição subsequente. O prospeto está disponível no site: www.carmignac.com

Fonte: Carmignac a 31/03/2025.

O presente documento não pode ser total ou parcialmente reproduzido sem autorização prévia da sociedade gestora. O presente documento não constitui qualquer oferta de subscrição nem consultoria de investimento. As informações contidas neste documento poderão ser apenas parciais, podendo ser modificadas sem aviso prévio.

O Fundo apresenta um risco de perda do capital. Os riscos, comissões e despesas correntes encontram-se descritos no KID (Documento de informação fundamental). Os respetivos prospectos, KID, VPL e relatórios anuais do Fundo poderão ser encontrados em www.carmignac.com ou solicitados à Sociedade Gestora. O acesso ao Fundo pode estar sujeito a restrições no que diz respeito a determinadas pessoas ou países. O Fundo não está registado nem na América do Norte, nem na América do Sul. O Fundo não foi registado nos termos da US Securities Act de 1933. O Fundo não pode ser oferecido ou vendido, direta ou indiretamente, por conta ou em nome de uma Pessoa dos EUA, conforme definição dada no Regulamento S dos EUA e/ou na FATCA.

CARMIGNAC GESTION, 24, place Vendôme - F-75001 Paris - Tel: (+33) 01 42 86 53 35

Sociedade gestora de patrimónios aprovada pela AMF

Sociedade Anónima de capital aberto com um capital social de 13.500.000 € - RCS de Paris B 349 501 676

CARMIGNAC GESTION Luxembourg, - City Link - 7, rue de la Chapelle - L-1325 Luxemburgo - Tel: (+352) 46 70 60 1

Filial da Carmignac Gestion - Sociedade gestora de fundos de investimento aprovada pela CSSF

Sociedade Anónima de capital aberto com um capital social de 23.000.000 € - RCS do Luxemburgo B 67 549



COMUNICAÇÃO PROMOCIONAL - Consulte o documento de informação fundamental/prospeto antes de tomar quaisquer decisões de investimento finais.