

CARMIGNAC PORTFOLIO EMERGING PATRIMOINE F USD ACC HDG

COMPARTIMENT DE SICAV DE DROIT LUXEMBOURGEOIS



Durée minimum
de placement
recommandée :



RISQUE PLUS FAIBLE			RISQUE PLUS ÉLEVÉ			
1	2	3*	4	5	6	7

LU0992632025

Reporting mensuel - 29/11/2024

OBJECTIF D'INVESTISSEMENT

Fonds mixte marchés émergents associant trois moteurs de performance : les actions, les obligations et les devises émergentes. Avec un taux d'exposition nette aux actions pouvant aller jusqu'à 50% et une large plage de sensibilité (de -4 à + 10), le Fonds cherche à tirer profit des hausses de marché tout en limitant l'impact des marchés baissiers. Le Fonds dispose d'une approche durable et responsable, privilégiant les pays et sociétés apportant des solutions aux défis environnementaux et sociaux avec une prise en compte systématique des critères E, S et G. Le Fonds a pour objectif de surperformer son indicateur de référence sur 5 ans.

Rendez-vous en Page 3 pour lire l'analyse de gestion

PERFORMANCES

Les performances passées ne préjugent pas des performances futures. Elles sont nettes de frais (hors éventuels frais d'entrée appliqués par le distributeur).

EVOLUTION DU FONDS ET DE SON INDICATEUR DEPUIS 5 ANS (%) (Base 100 - Net de frais)

PERFORMANCES CUMULÉES ET ANNUALISÉES (au 29/11/2024 - Net de frais)

	Depuis le 29/12/2023	Performances cumulées (%)					Performances annualisées (%)		
		1 Mois	1 an	3 ans	5 ans	10 ans	3 ans	5 ans	10 ans
F USD Acc Hdg	3.47	-0.65	5.26	4.93	28.34	60.08	1.62	5.11	4.81
Indicateur de référence	7.39	0.57	9.42	5.63	12.49	40.66	1.84	2.38	3.47

PERFORMANCES ANNUELLES (%) (Net de frais)

	2023	2022	2021	2020	2019	2018	2017	2016	2015	2014
F USD Acc Hdg	9.85	-7.34	-4.02	22.62	21.95	-11.56	9.89	11.67	0.11	5.81
Indicateur de référence	6.65	-8.39	1.61	1.51	18.23	-5.84	10.58	13.97	-5.09	9.38

STATISTIQUES (%)

	3 ans	5 ans	10 ans
Volatilité du fonds	9.9	10.6	10.0
Volatilité du benchmark	7.6	10.2	11.4
Ratio de Sharpe	-0.1	0.4	0.4
Bêta	1.0	0.9	0.7
Alpha	-0.0	0.1	0.0
Tracking error	3.6	6.1	6.1

VAR

VaR du Fonds	4.7%
VaR de l'indicateur	4.1%

CONTRIBUTION À LA PERFORMANCE

Portefeuille actions	-0.6%
Portefeuille taux	1.9%
Dérivés actions	-0.6%
Dérivés taux	-0.3%
Dérivés devises	-1.2%
Total	-0.8%

Performances brutes mensuelles

Calcul : pas hebdomadaire



X. Hovasse



A. Alecci

CHIFFRES CLÉS

Taux d'investissement actions	36.8%
Taux d'exposition nette actions	24.4%
Sensibilité taux	5.3
Yield to Maturity ⁽¹⁾	7.2%
Notation moyenne	BBB-
Nombre d'émetteurs actions	31
Nombre d'émetteurs obligations	47
Nombre d'obligations	67
Active Share	90.7%

(1) Calculé au niveau de la poche obligataire.

FONDS

Classification SFDR : Article 8
Domicile : Luxembourg
Type de fonds : UCITS
Forme juridique : SICAV
Nom de la SICAV : Carmignac Portfolio
Fin de l'exercice fiscal : 31/12
Souscription/Rachat : jour ouvrable
Heure limite de passation d'ordres : avant 18:00 heures (CET/CEST)
Date de lancement du Fonds : 31/03/2011
Actifs sous gestion du Fonds : 332M€ / 351M\$ ⁽²⁾
Devise du Fonds : EUR

PART

Affectation des résultats : Capitalisation
Date de la 1ère VL : 15/11/2013
Devise de cotation : USD
Encours de la part : 0.26M\$
VL (part) : 170.36\$

GÉRANT(S) DU FONDS

Xavier Hovasse depuis le 25/02/2015
 Alessandra Alecci depuis le 03/11/2025

INDICATEUR DE RÉFÉRENCE⁽³⁾

40% MSCI EM NR index + 40% JPM GBI-EM Global Diversified Composite index + 20% €STR capitalisé index. Rebalancé trimestriellement.

AUTRES CARACTERISTIQUES ESG

Minimum % d'alignement à la Taxonomie 0%
 Minimum % d'investissements durables 10%
 Principales Incidences Négatives (PAI) Oui

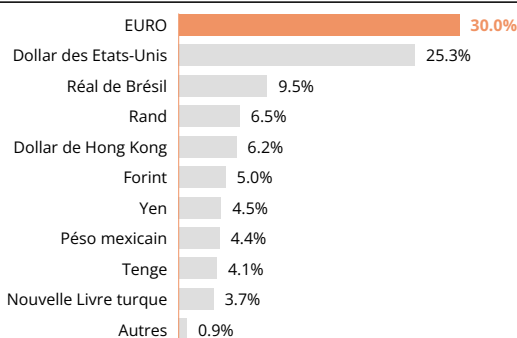
ALLOCATION D'ACTIFS

Actions	36.8%
Pays émergents	36.8%
Amérique Latine	6.5%
Asie	29.9%
Europe de l'Est	0.4%
Obligations	59.5%
Emprunts d'Etat pays développés	0.5%
Emprunts d'Etat pays émergents	45.3%
Emprunts privés pays développés	1.1%
Emprunts privés pays émergents	12.5%
Liquidités, emplois de trésorerie et opérations sur dérivés	3.7%

TOP 10 DES POSITIONS (ACTIONS ET OBLIGATIONS)

Nom	Pays	Secteur / Notation	%
TAIWAN SEMICONDUCTOR MANUFACTURING CO LTD	Taiwan	Technologies de l'Information	7.0%
POLAND 2.00% 25/08/2036	Pologne	Investment grade	5.8%
SOUTH AFRICA 8.50% 31/01/2037	Afrique du sud	High Yield	4.3%
CENTRAIS ELETRICAS BRASILEIRAS SA	Brésil	Services aux Collectivités	3.8%
SAMSUNG ELECTRONICS CO LTD	Corée du Sud	Technologies de l'Information	3.6%
CZECH REPUBLIC 1.95% 30/07/2037	Tchéquie	Investment grade	3.3%
INDONESIA 7.00% 15/02/2033	Indonésie	Investment grade	3.2%
PETROLEOS MEXICANOS 4.75% 26/02/2029	Mexique	High Yield	2.9%
IVORY COAST 6.88% 17/10/2040	Cote D'Ivoire	High Yield	2.7%
SOUTH AFRICA 8.00% 31/01/2030	Afrique du sud	High Yield	2.1%
Total			38.7%

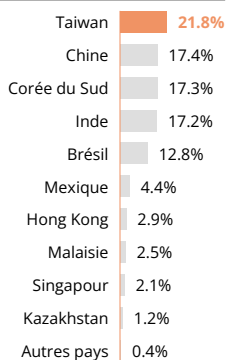
EXPOSITION NETTE PAR DEVISE



Expositions devises transparisées, basées sur le marché local des sociétés étrangères.

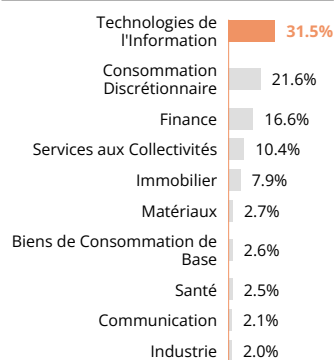
POCHE ACTIONS

RÉPARTITION GÉOGRAPHIQUE

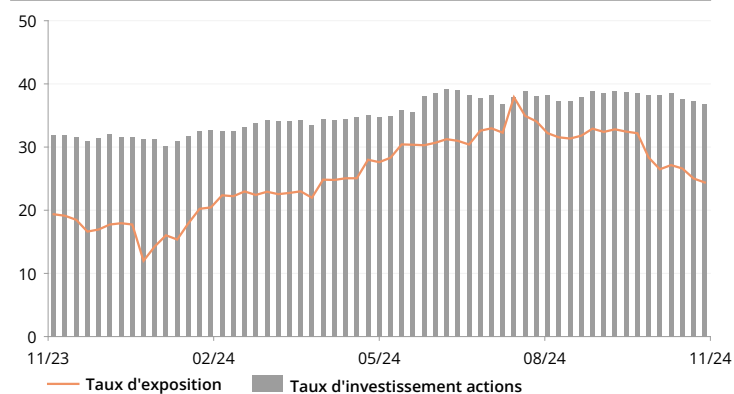


Poids rebasés

RÉPARTITION SECTORIELLE

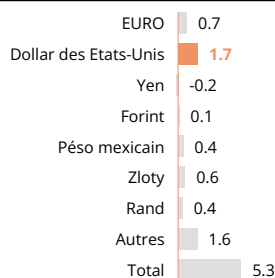


Poids rebasés

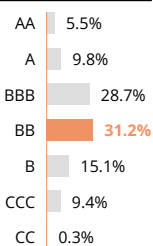
EVOLUTION DE L'EXPOSITION NETTE ACTIONS DEPUIS 1 AN (% DE L'ACTIF) ⁽¹⁾

POCHE TAUX

SENSIBILITÉ GLOBALE – RÉPARTITION PAR COURBE DE TAUX

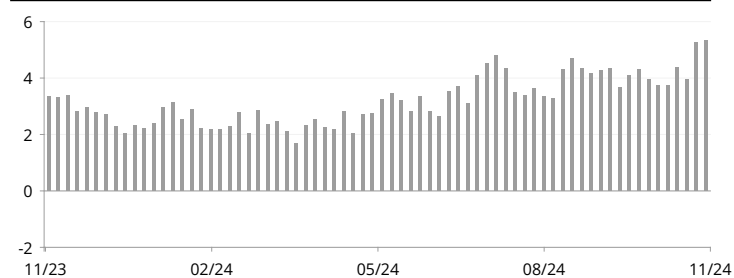


RÉPARTITION PAR NOTATION



Poids rebasés

EVOLUTION SENSIBILITÉ DEPUIS 1 AN



(1) Taux d'exposition aux actions = taux d'investissement en actions + exposition aux dérivés d'actions.

COMMUNICATION PUBLICITAIRE

Veillez vous référer au KID/prospectus avant de prendre toute décision finale d'investissement. Pour de plus amples informations, veuillez visiter www.carmignac.lu

ANALYSE DE GESTION



ENVIRONNEMENT DE MARCHÉ

- Sur le mois de novembre, l'élection du nouveau président des États-Unis, Donald Trump, avec la victoire écrasante du Parti républicain ont amené un vent de volatilité sur les marchés boursiers et entraîné les actifs émergents en territoire négatif.
- En dépit d'un environnement de croissance forte et de la résurgence de l'inflation, les taux ont baissé de part et d'autre de l'Atlantique ce mois-ci, à l'instar du 10 ans américain (-12 pb) et du 10 ans allemand (-30 pb), notamment après l'élection de Scott Bessent au poste de secrétaire du Trésor américain.
- Sur le front des banquiers centraux, nous pouvons souligner un deuxième abaissement du taux directeur états-unien de -25 points de base (pb) en dépit d'une stagnation de l'inflation à +2,6% sur un an et à +3,3% sur la composante sous-jacente des indices de prix à la consommation.
- Dans cet environnement, les actifs émergents ont évolué en ordre dispersé : les actions et dettes locales émergentes (en monnaies locales) se sont repliées, tandis que les obligations souveraines en devises fortes ont bien performé.
- Sur le mois, les marchés latino-américains ont été particulièrement faibles, pénalisés par la faiblesse des actifs brésiliens dans le sillage des annonces budgétaires qui ont déçu les investisseurs, avec un plan d'économie budgétaire de 70 milliards de réaux sur les deux prochaines années (0,3 % du PIB par an), contre 40 milliards à 70 milliards de réaux de pertes de revenus fiscaux dues aux exonérations de l'impôt sur le revenu.
- Sur le front des devises, le dollar américain a continué de se renforcer après la victoire de Donald Trump à la présidentielle américaine, ce qui a pesé sur les devises des pays émergents.

COMMENTAIRE DE PERFORMANCE

- Dans ce contexte, le Fonds s'est inscrit en baisse, sous-performant son indicateur de référence.
- Dans un contexte de détente généralisée des taux d'intérêt, le Fonds a bénéficié de la bonne performance de ses investissements obligataires mais a toutefois souffert de ses investissements en actions.
- Concernant les taux, nos positions sur la dette américaine et notre exposition à certaines dettes des marchés émergents, à l'instar de l'Afrique du Sud, du Mexique et de la Pologne, ont eu un impact positif.
- En matière de crédit, notre sélection de dettes externes des pays émergents, notamment l'Argentine et l'Égypte, a eu un impact positif, légèrement contrebalancé par nos protections visant à réduire notre exposition à ce marché.
- Sur la partie actions, nous avons souffert de la faiblesse de nos valeurs brésiliennes et chinoises.
- Enfin, sur le front des devises, nous avons bénéficié de notre exposition au dollar américain que nous avons renforcée sur la période, tandis que notre position au real brésilien et à la roupie indonésienne a eu un impact négatif.



PERSPECTIVES ET STRATÉGIE D'INVESTISSEMENT

- Dans un contexte d'atterrissage en douceur des économies sous l'impulsion d'une économie américaine qui reste résiliente et d'une inflation qui continue sa décrue progressive, les banques centrales devraient poursuivre leur politique accommodante. Nous restons donc constructifs sur les marchés émergents et maintenons un niveau de sensibilité aux taux modéré, autour de 5 en fin de période.
- En revanche, nous pensons que les politiques de Donald Trump peuvent être source de volatilité pour les marchés émergents. C'est la raison pour laquelle nous avons réduit le risque global du portefeuille, en diminuant notre allocation à certaines devises et dettes locales émergentes et en abaissant notre taux d'exposition aux actions.
- Sur la partie taux, nous nous concentrons sur la dette des pays où les banques centrales sont en retard sur le cycle, comme le Mexique et l'Indonésie. De plus, suite à l'élection de D. Trump, nous avons renforcé notre exposition aux taux réels américains, avec notamment des stratégies de pentification aux États-Unis.
- Sur le front de la dette externe émergente, nous continuons de privilégier les situations spéciales dans les pays dont l'économie est en cours de restructuration ou d'amélioration significative (Cote d'Ivoire) et ceux qui nous semblent moins vulnérables à la volatilité liée à l'élection américaine, à l'image de l'Argentine.
- Sur le crédit, nous maintenons notre biais positif quoique prudent en raison des valorisations élevées, et conservons un niveau conséquent de couverture sur l'Itraxx Xover pour protéger le portefeuille du risque d'élargissement des spreads.
- Sur la partie actions, nous maintenons également un positionnement globalement prudent, avec une allocation modérée à la Chine. Sur la période, nous avons renforcé notre exposition à l'Inde, en participant à l'introduction en Bourse de Swiggy, leader indien de la livraison de repas et de courses en ligne.
- Enfin, concernant les devises, nous avons renforcé notre exposition au dollar américain suite à l'élection de D. Trump et nous conservons une exposition limitée aux devises des pays émergents.



DONNÉES ESG DU FONDS

Ce produit financier relève de l'article 8 du Règlement sur la publication d'informations en matière de durabilité dans le secteur des services financiers (« SFDR »). Les éléments contraignants de la stratégie d'investissement utilisée pour sélectionner les investissements permettant d'atteindre chacune des caractéristiques environnementales ou sociales promues par ce produit financier sont :

- Un minimum de 10 % de l'actif net du Compartiment est investi dans des placements durables alignés positivement sur les objectifs de développement durable des Nations unies ;
- Les niveaux minimums d'investissements durables ayant des objectifs environnementaux et sociaux sont de 1% et 3%, respectivement, des actifs nets du Compartiment,
- La réduction dynamique d'au moins 20% de l'univers d'investissement en actions et dette d'entreprise,
- Une analyse ESG appliquée à 90% au moins des émetteurs.

COUVERTURE ESG DU FONDS

Nombre d'émetteurs dans le portefeuille	78
Nombre d'émetteurs notés	77
Taux de couverture	98.7%

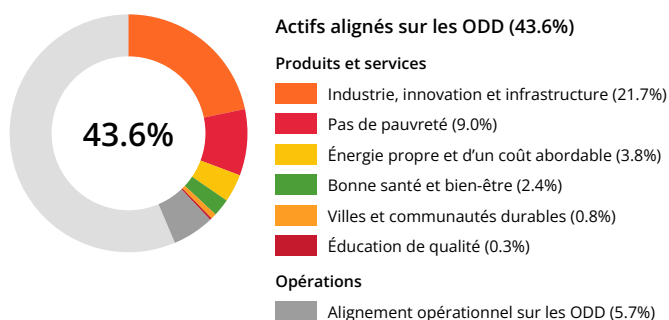
Source: Carmignac

NOTE ESG

Carmignac Portfolio Emerging Patrimoine F USD Acc Hdg	A
Indicateur de référence*	A

Source: MSCI ESG

ALIGNEMENT SUR LES OBJECTIFS DE DÉVELOPPEMENT DURABLE DES NATIONS UNIES (ACTIFS NETS)



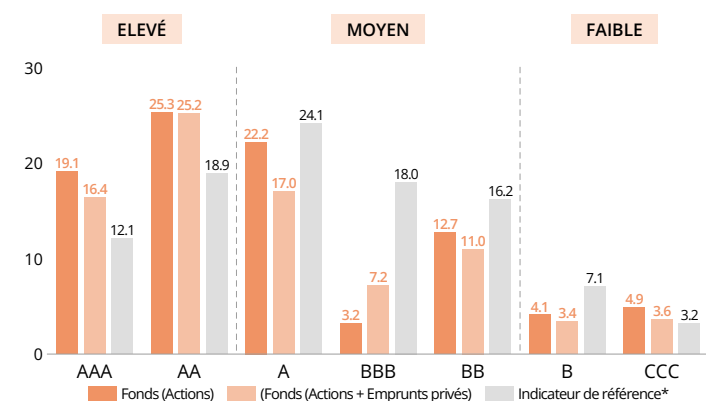
Objectifs de Développement Durable des Nations Unies (ODD)

L'alignement sur les ODD est défini pour chaque investissement par l'atteinte d'au moins un des trois seuils suivants.

1. L'entreprise tire au moins 50 % de ses revenus de biens et de services liés à l'un des neuf ODD suivants : (1) Pas de pauvreté, (2) Pas de faim, (3) Bonne santé et bien-être, (4) Éducation de qualité, (6) Eau propre, (7) Énergie abordable et propre, (9) Industrie, innovation et infrastructure, (11) Villes et communautés durables, (12) Consommation et production responsables.
2. L'entreprise investit au moins 30 % de ses dépenses d'investissement dans des activités commerciales liées à l'un des neuf ODD susmentionnés.
3. L'entreprise atteint le statut d'alignement opérationnel pour au moins trois des dix-sept ODD et n'est pas en décalage pour aucun ODD. La preuve est apportée par les politiques, pratiques et objectifs de l'entreprise détenue concernant ces ODD.

Pour de plus amples informations sur les Objectifs de développement durable des Nations unies, veuillez consulter le site <https://sdgs.un.org/goals>.

NOTE ESG MSCI DU FONDS VS INDICATEUR DE RÉFÉRENCE (%)



Source : Note ESG MSCI. La catégorie Leader représente les entreprises notées AAA et AA par MSCI. La catégorie Average représente les entreprises notées A, BBB, et BB par MSCI. La catégorie Laggard représente les entreprises notées B et CCC par MSCI. Couverture ESG du fonds : 83.8%

TOP 5 DES NOTES ESG DU FONDS

Nom	Pondération	Note ESG
TAIWAN SEMICONDUCTOR MANUFACTURING CO LTD	7.0%	AAA
PETROLEUM GEOSERVICES AS	1.0%	AAA
SAMSUNG ELECTRONICS CO LTD	3.6%	AA
HONG KONG EXCHANGES CLEARING LTD	1.1%	AA
GEOPARK LTD	0.6%	AA

Source: MSCI ESG

TOP 5 DE LA DIFFÉRENCE ENTRE LES PONDÉRATIONS DU FONDS ET DE L'INDICATEUR DE RÉFÉRENCE

Nom	Pondération	Note ESG
CENTRAIS ELTRICAS BRASILEIRAS SA	3.8%	BB
TAIWAN SEMICONDUCTOR MANUFACTURING CO LTD	3.3%	AAA
SAMSUNG ELECTRONICS CO LTD	2.5%	AA
OTP BANK NYRT	2.3%	BBB
VIPSHOP HOLDINGS LTD	2.0%	AA

Source: MSCI ESG

* Indicateur de référence : 40% MSCI EM NR index + 40% JPM GBI-EM Global Diversified Composite index + 20% €STR capitalisé index. Rebalancé trimestriellement. Pour de plus de détails sur les informations, veuillez vous référer aux informations en matière de durabilité conformément à l'article 10 sur la page Fonds du site web.

COMMUNICATION PUBLICITAIRE

Veuillez vous référer au KID/prospectus avant de prendre toute décision finale d'investissement. Pour de plus amples informations, veuillez visiter www.carmignac.lu

GLOSSAIRE

Alpha : L'alpha mesure la performance d'un portefeuille par rapport à son indicateur de référence. Un alpha négatif signifie que le fonds a fait moins bien que son indicateur (ex : l'indicateur a progressé de 10% en un an et le fonds n'a progressé que de 6% : son alpha est égal à - 4). Un alpha positif caractérise un fonds qui a fait mieux que son indicateur (ex : l'indicateur a progressé de 6% en un an et le fonds a progressé de 10% : son alpha est égal à 4).

Bêta : Le bêta mesure la relation existante entre les fluctuations des valeurs liquidatives du fonds et les fluctuations des niveaux de son indicateur de référence. Un bêta inférieur à 1 indique que le fonds « amortit » les fluctuations de son indice (bêta = 0,6 signifie que le fonds progresse de 6% si l'indice progresse de 10% et recule de 6% si l'indice recule de 10%). Un bêta supérieur à 1 indique que le fonds « amplifie » les fluctuations de son indice (bêta = 1,4 signifie que le fonds progresse de 14% lorsque l'indice progresse de 10% mais recule aussi de 14% lorsque l'indice recule de 10%). Un bêta inférieur à 0 indique que le fonds réagit inversement aux fluctuations de son indice (bêta = -0,6 signifie que le fonds baisse de 6% lorsque l'indice progresse de 10% et inversement).

Capitalisation : Valeur d'une société sur le marché boursier à un moment précis. Elle s'obtient en multipliant le nombre d'actions d'une société par son cours de Bourse.

Catégorie de notation de crédit attribuée aux obligations ou emprunteurs jugés de bonne qualité par les agences de notation. Cela signifie que le risque de défaut de paiement est relativement faible. Les notations investment grade vont généralement de AAA à BBB- chez Standard & Poor's (ou l'équivalent chez Moody's et Fitch).

Duration : La duration d'une obligation correspond à la période à l'issue de laquelle sa rentabilité n'est pas affectée par les variations de taux d'intérêt. La duration apparaît comme une durée de vie moyenne actualisée de tous les flux (intérêt et capital).

High Yield : Il s'agit d'une obligation ou crédit avec une notation inférieure à la catégorie « Investment grade », du fait de son risque de défaut plus élevé. Le taux de rendement de ces titres est généralement plus élevé.

Pondération active : Représente la différence en valeur absolue entre la pondération d'une position dans le portefeuille du gérant et la même position dans l'indice de référence.

Rating : Le rating est la notation financière permettant de mesurer la qualité de la signature de l'emprunteur (émetteur de l'obligation).

Ratio de Sharpe : Le ratio de Sharpe mesure la rentabilité excédentaire par rapport au taux sans risque divisé par l'écart-type de cette rentabilité. Il s'agit d'une mesure de la rentabilité marginale par unité de risque. Lorsqu'il est positif, plus il est élevé, plus la prise de risque est rémunérée. Un ratio de Sharpe négatif ne signifie pas nécessairement que le portefeuille a connu une performance négative mais que celle-ci a été inférieure à un placement sans risque.

Sensibilité : La sensibilité d'une obligation mesure le risque induit par une variation donnée du taux d'intérêt. Une sensibilité taux de +2 signifie que pour une hausse instantanée de 1% des taux, la valeur du portefeuille baisserait de 2%.

SICAV : Société d'Investissement à Capital Variable

Taux d'investissement / taux d'exposition nette : Le taux d'investissement correspond au montant des actifs investis exprimé en % du portefeuille. Le taux d'exposition nette correspond au taux d'investissement, auquel s'ajoute l'impact des stratégies dérivées. Il correspond au pourcentage d'actif réel exposé à un risque donné. Les stratégies dérivées peuvent avoir pour objectif d'augmenter l'exposition (stratégie de dynamisation) ou de réduire l'exposition (stratégie d'immunisation) de l'actif sous-jacent.

Valeur liquidative : Prix d'une part (dans le cadre d'un FCP) ou d'une action (dans le cadre d'une SICAV).

VaR : La value at risk (VaR) représente la perte potentielle maximale d'un investisseur sur la valeur d'un portefeuille d'actifs financiers compte tenu d'un horizon de détention (20 jours) et d'un intervalle de confiance (99%). Cette perte potentielle est représentée en pourcentage de l'actif total du portefeuille. Elle se calcule à partir d'un échantillon de données historiques (sur une période de 2 ans).

Volatilité : Amplitude de variation du prix/de la cotation d'un titre, d'un fonds, d'un marché ou d'un indice qui permet de mesurer l'importance du risque sur une période donnée. Elle est déterminée par l'écart-type qui s'obtient en calculant la racine carrée de la variance. La variance étant calculée en faisant la moyenne des écarts à la moyenne, le tout au carré. Plus la volatilité est élevée, plus le risque est important.

Yield to Maturity : Le Yield To Maturity correspond au taux de rendement annuel estimé d'une obligation dans l'hypothèse où celle-ci serait conservée jusqu'à l'échéance et en supposant que tous les paiements soient effectués comme prévu et réinvestis à ce taux. Pour les obligations perpétuelles, la prochaine date de remboursement est utilisée pour le calcul. Il convient de noter que le rendement indiqué ne tient pas compte du portage sur le marché des changes, ni des frais et dépenses du portefeuille. Le taux de rendement du portefeuille est la moyenne pondérée des taux de rendement des obligations individuelles au sein du portefeuille.

DEFINITIONS & METHODOLOGIE ESG

Alignement à la Taxonomie : Dans le contexte d'une entreprise individuelle, l'alignement sur la taxonomie est défini comme la part du chiffre d'affaires d'une entreprise qui provient d'activités qui répondent à certains critères environnementaux. Dans le contexte d'un fonds ou d'un portefeuille individuel, il s'agit de l'alignement sur la taxonomie moyen pondéré du portefeuille des entreprises incluses au sein du portefeuille. Pour plus d'informations, veuillez suivre ce lien : https://ec.europa.eu/info/sites/default/files/business_economy_euro/banking_and_finance/documents/sustainable-finance-taxonomy-faq_en.pdf

Calcul du score ESG : Seules les composantes actions et obligations privées du fonds sont prises en compte. Notation globale du fonds calculée selon la méthodologie MSCI Fund ESG Quality Score : hors positions de trésorerie et non liées aux facteurs ESG, sur la base d'une moyenne pondérée des pondérations normalisées des positions et du Industry-Adjusted Score des positions, multipliée par 1 + % d'ajustement, soit la pondération des notations ESG « Trend positive » moins la pondération des ESG Laggards moins la pondération des notations ESG « Trend negative ». Pour plus de détails, voir la MSCI ESG Fund Ratings Methodology, section 2.3. Mise à jour en juin 2023. <https://www.msci.com/documents/1296102/34424357/MSCI+ESG+Fund+Ratings+Methodology.pdf>

Classification - Articles SFDR : Le Sustainable Finance Disclosure Regulation (SFDR), est un règlement européen qui demande aux gestionnaires d'actifs de classer leurs fonds parmi notamment ceux dits : « Article 8 » qui promeuvent les caractéristiques environnementales et sociales, ou « Article 9 » qui font de l'investissement durable avec des objectifs mesurables ou « Article 6 » qui ne promeuvent pas de caractéristiques environnementales ou sociales et qui n'ont pas d'objectif durable.

ESG : E- Environnement, S- Social, G- Gouvernance

Investissements durables : Le SFDR définit l'investissement durable comme un investissement dans une activité économique qui contribue à un objectif environnemental ou social, à condition que l'investissement ne cause de préjudice important à aucun des objectifs environnementaux ou sociaux et que les entreprises détenues suivent de bonnes pratiques de gouvernance.

Principales incidences négatives (Principal Adverse Indicators - PAI) : Effets négatifs importants ou potentiellement importants sur les facteurs de durabilité qui résultent des, aggravent ou sont directement liés aux choix ou conseils d'investissement effectués par une entité juridique. Les émissions de gaz à effet de serre (GES) et l'empreinte carbone en sont des exemples.

CARACTÉRISTIQUES

Parts	Date de la 1ère VL	Code Bloomberg	ISIN	Frais de gestion	Coûts d'entrée ⁽¹⁾	Coûts de sortie ⁽²⁾	Frais de gestion et autres frais administratifs et d'exploitation ⁽³⁾	Coûts de transaction ⁽⁴⁾	Commissions liées aux résultats ⁽⁵⁾	Minimum de souscription initiale ⁽⁶⁾
A EUR Acc	31/03/2011	CAREPAC LX	LU0592698954	Max. 1.5%	Max. 4%	—	1.82%	0.76%	20%	—
A EUR Ydis	19/07/2012	CAREPDE LX	LU0807690911	Max. 1.5%	Max. 4%	—	1.82%	0.76%	20%	—
A CHF Acc Hdg	19/07/2012	CAREPCH LX	LU0807690838	Max. 1.5%	Max. 4%	—	1.82%	0.86%	20%	—
A USD Acc Hdg	31/03/2011	CAREPUC LX	LU0592699259	Max. 1.5%	Max. 4%	—	1.82%	0.86%	20%	—
E EUR Acc	31/03/2011	CAREPEC LX	LU0592699093	Max. 2.25%	—	—	2.57%	0.76%	20%	—
F EUR Acc	15/11/2013	CAREPFE LX	LU0992631647	Max. 0.85%	—	—	1.17%	0.76%	20%	—
F CHF Acc Hdg	15/11/2013	CAREPFC LX	LU0992631720	Max. 0.85%	—	—	1.17%	0.86%	20%	—
F GBP Acc	15/11/2013	CAREPFG LX	LU0992631993	Max. 0.85%	—	—	1.17%	0.76%	20%	—

(1) du montant que vous payez au moment de votre investissement. Il s'agit du maximum que vous serez amené à payer. Carmignac Gestion ne facture pas de frais d'entrée. La personne en charge de la vente du produit vous informera des frais réels.
(2) Nous ne facturons pas de frais de sortie pour ce produit.
(3) de la valeur de votre investissement par an. Cette estimation se base sur les coûts réels au cours de l'année dernière.
(4) de la valeur de votre investissement par an. Il s'agit d'une estimation des coûts encourus lorsque nous achetons et vendons les investissements sous-jacents au produit. Le montant réel varie en fonction de la quantité que nous achetons et vendons.
(5) lorsque la classe d'action surperforme l'indicateur de référence pendant la période de performance. Elle sera également dûe si la classe d'actions a surperformé l'indicateur de référence mais a enregistré une performance négative. La sous-performance est récupérée pendant 5 ans. Le montant réel variera en fonction de la performance de votre investissement. L'estimation des coûts agrégés ci-dessus inclut la moyenne sur les 5 dernières années, ou depuis la création du produit si elle est inférieure à 5 ans.
(6) Merci de vous référer au prospectus pour les montants minimum de souscriptions ultérieures. Le prospectus est disponible sur le site internet : www.carmignac.com.

PRINCIPAUX RISQUES DU FONDS

ACTION : Les variations du prix des actions dont l'amplitude dépend de facteurs économiques externes, du volume de titres échangés et du niveau de capitalisation de la société peuvent impacter la performance du Fonds. **TAUX D'INTÉRÊT** : Le risque de taux se traduit par une baisse de la valeur liquidative en cas de mouvement des taux d'intérêt. **CRÉDIT** : Le risque de crédit correspond au risque que l'émetteur ne puisse pas faire face à ses engagements. **PAYS ÉMERGENTS** : Les conditions de fonctionnement et de surveillance des marchés "émergents" peuvent s'écarter des standards prévalant pour les grandes places internationales et avoir des implications sur les cotations des instruments cotés dans lesquels le Fonds peut investir.

Le Fonds présente un risque de perte en capital.

INFORMATIONS LÉGALES IMPORTANTES

Source: Carmignac au 29/11/2024. **Ce document est destiné à des clients professionnels.** Copyright: Les données publiées sur cette présentation sont la propriété exclusive de leurs titulaires tels que mentionnés sur chaque page. Depuis le 01.01.2013, les indicateurs de référence actions sont calculés dividendes nets réinvestis. Ce document ne peut être reproduit, en tout ou partie, sans autorisation préalable de la société de gestion. Il ne constitue ni une offre de souscription, ni un conseil en investissement. Les informations contenues dans ce document peuvent être partielles et sont susceptibles d'être modifiées sans préavis. L'accès au fonds peut faire l'objet de restriction à l'égard de certaines personnes ou de certains pays. Il ne peut notamment être offert ou vendu, directement ou indirectement, au bénéfice ou pour le compte d'une «U.S. person» selon la définition de la réglementation américaine «Regulation S» et/ou FATCA. Le fonds présente un risque de perte en capital. Les risques et frais sont décrits dans le KID (Document d'Informations Clés). Le prospectus, KID, et les rapports annuels du fonds sont disponibles sur le site www.carmignac.com et sur demande auprès de la société de gestion. Le KID doit être remis au souscripteur préalablement à la souscription. La société de gestion peut décider à tout moment de cesser la commercialisation dans votre pays. Les investisseurs peuvent avoir accès à un résumé de leurs droits en français sur le lien suivant à la section 5 intitulée Résumé des droits des investisseurs : https://www.carmignac.fr/fr_FR/informations-reglementaires. En Suisse : Le prospectus, le KID, et les rapports annuels du fonds sont disponibles sur le site www.carmignac.ch et auprès de notre représentant en Suisse (Switzerland) S.A., Route de Signy 35, 1260 Nyon. Le Service de Paiement est CACEIS Bank, Montrouge, succursale de Nyon / Suisse Route de Signy 35, 1260 Nyon. Les investisseurs peuvent avoir accès à un résumé de leurs droits en français sur le lien suivant à la section 5 intitulée Résumé des droits des investisseurs : https://www.carmignac.ch/fr_CH/informations-reglementaires. La référence à certaines valeurs ou instruments financiers est donnée à titre d'illustration pour mettre en avant certaines valeurs présentes ou qui ont été présentes dans les portefeuilles des Fonds de la gamme Carmignac. Elle n'a pas pour objectif de promouvoir l'investissement en direct dans ces instruments, et ne constitue pas un conseil en investissement. La Société de Gestion n'est pas soumise à l'interdiction d'effectuer des transactions sur ces instruments avant la diffusion de la communication. Les portefeuilles des Fonds Carmignac sont susceptibles de modification à tout moment. La décision d'investir dans le fonds promu devrait tenir compte de toutes ses caractéristiques et de tous ses objectifs, tels que décrits dans son prospectus/KID.