

# CARMIGNAC PORTFOLIO EMERGING PATRIMOINE A EUR YDIS

COMPARTO DELLA SICAV DI DIRITTO LUSSEMBURGHESE

Periodo minimo  
di investimento  
consigliato:



RISCHIO PIÙ BASSO			RISCHIO PIÙ ELEVATO			
1	2	3*	4	5	6	7

LU0807690911

Report Mensile - 28/11/2025

## OBIETTIVO DI INVESTIMENTO

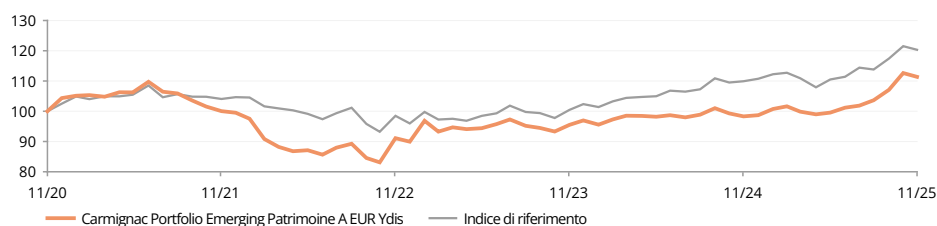
Fondo misto emergente e flessibile che combina tre driver di performance: azioni, obbligazioni e valute emergenti. Attraverso un tasso di esposizione azionaria netta che può variare fino al 50% e un ampio intervallo di duration modificata (da -4 a + 10), il Fondo può beneficiare dei rialzi di mercato limitando allo stesso tempo l'impatto dei mercati ribassisti. Adotta uno stile di investimento sostenibile e responsabile privilegiando i paesi e le società che forniscono soluzioni alle sfide ambientali e sociali e integrando sistematicamente i criteri E, S e G nel processo di investimento. Il Fondo ha l'obiettivo di sovraperformare l'indice di riferimento su un orizzonte temporale raccomandato di 5 anni.

Puoi accedere alle analisi dei gestori a pagina 3

## RENDIMENTI

Le performance passate non sono un'indicazione delle performance future. Le performance sono calcolate al netto delle spese (escluse eventuali commissioni di ingresso applicate dal distributore)

ANDAMENTO DEL FONDO E DELL'INDICE A 5 ANNI (%) (Base 100 - al netto delle commissioni)



PERFORMANCE CUMULATE E ANNUALIZZATE (al 28/11/2025 - al netto delle commissioni)

	Rendimenti cumulati (%)						Performance annualizzate (%)		
	Dal 31/12/2024	1 Mese	1 anno	3 anni	5 anni	10 anni	3 anni	5 anni	10 anni
A EUR Ydis	12.73	-1.23	13.29	22.25	11.37	48.31	6.93	2.18	4.02
Indice di riferimento	8.59	-0.86	9.46	22.17	20.32	58.00	6.91	3.77	4.68
Media della categoria	10.43	-1.35	11.13	24.47	17.63	36.14	7.57	3.30	3.13
Classificazione (quartile)	1	2	1	3	3	2	3	3	2

Fonte: Morningstar, per la media di categoria e per la classificazione (quartile).

RENDIMENTI ANNUALI (%) (al netto delle commissioni)

	2024	2023	2022	2021	2020	2019	2018	2017	2016	2015
A EUR Ydis	1.89	7.81	-9.58	-5.23	20.42	18.62	-14.36	7.30	9.76	0.18
Indice di riferimento	8.25	6.65	-8.39	1.61	1.51	18.23	-5.84	10.58	13.97	-5.09

### DATI STATISTICI

	3 anni	5 anni	10 anni
Volatilità del Fondo	7.2	9.8	9.5
Volatilità dell'indice di riferimento	7.1	8.2	10.3
Indice di Sharpe	0.5	0.0	0.3
Beta	0.8	1.0	0.6
Alfa	0.0	-0.0	-0.0
Tracking error	2.7	2.5	3.3

Calcolo: su base settimanale

### VAR

Var % Fondo	5.2%
Var % Indice	6.9%

### CONTRIBUTO ALLA PERFORMANCE LORDA MENSILE

Portafoglio azionario	-1.8%
Portafoglio obbligazionario	0.4%
Derivati Azioni	0.1%
Derivati Obbligazioni	-0.3%
Derivati Valute	0.5%
Altro e Liquidità	-0.0%
<b>Totale</b>	<b>-1.1%</b>

Performance lorda mensile



X. Hovasse



A. Alecci

## DATI PRINCIPALI

Componente azionaria	44.6%
Esposizione azionaria netta	41.7%
Duration Modificata	3.0
Yield to Maturity <sup>(1)</sup>	6.4%
Rating medio	BBB-
Numero di emittenti azionari	32
Numero di emittenti obbligazionari	31
Numero di obbligazioni	44
Active Share	89.9%

(1) Calcolato a livello di portafoglio obbligazionario.

## INFORMAZIONI SUI FONDI

**Classificazione SFDR:** Articolo 8  
**Domiciliazione:** Lussemburgo  
**Tipo di Fondo:** UCITS  
**Forma giuridica:** SICAV  
**Nome SICAV:** Carmignac Portfolio  
**Chiusura dell'esercizio:** 31/12  
**Sottoscrizione/Rimborso:** Giornaliero (giorni lavorativi)  
**Termine ultimo accettazione ordini:** entro le ore 18:00 (CET/CEST)  
**Data di lancio del Fondo:** 31/03/2011  
**Patrimonio totale del Fondo:** 316M€ / 366M\$ <sup>(2)</sup>  
**Valuta del Fondo:** EUR

## INFORMAZIONI SULLA CLASSE DI AZIONE

**Destinazione dei proventi:** Distribuzione (Annuale)  
**Data di esecuzione dell'ultima cedola:** 30/04/2025  
**Data di pagamento dell'ultima cedola:** 14/05/2025  
**Importo dell'ultima cedola:** 2.17€  
**Data primo NAV:** 19/07/2012  
**Valuta di quotazione:** EUR  
**Patrimonio della Classe di Azione:** 11M€  
**NAV:** 109.50€  
**Categoria Morningstar™:** Global Emerging Markets Allocation

## GESTORI DEL FONDO

Xavier Hovasse dal 25/02/2015  
 Alessandra Alecci dal 03/11/2025

## INDICE DI RIFERIMENTO<sup>(3)</sup>

40% MSCI EM NR index + 40% JPM GBI-EM Global Diversified Composite index + 20% €STR capitalizzato index. Indice ribilanciato trimestralmente.

## PRINCIPALI INDICATORI ESG

% Minima di allineamento alla tassonomia ..... 0%  
 % Minima di investimenti sostenibili ..... 10%  
 Principali impatti negativi considerati ..... Si

\* Per Carmignac Portfolio Emerging Patrimoine A EUR Ydis. Scala di Rischio del KID (documento contenente le informazioni chiave). Il rischio 1 non significa che l'investimento sia privo di rischio. Questo indicatore può evolvere nel tempo. (2) Tasso di cambio EUR/USD al 28/11/2025. (3) Fino al 31 dicembre 2012 gli indici azionari degli indici di riferimento erano calcolati ex dividendo. Dal 1° gennaio 2013 vengono calcolati con dividendi netti reinvestiti. Fino al 31 dicembre 2021, l'indice di riferimento era composto per il 50% dall'indice MSCI Emerging Markets e per il 50% dall'indice JP Morgan GBI - Emerging Markets Global Diversified. Le performance sono presentate secondo il metodo del concatenamento.

## COMUNICAZIONE DI MARKETING

Si prega di consultare il KID/prospetto prima di prendere una decisione finale di investimento. Per ulteriori informazioni consultare il sito [www.carmignac.it](http://www.carmignac.it)

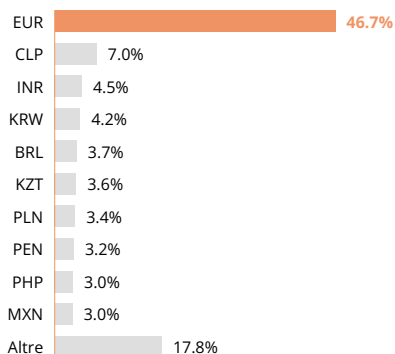
## RIPARTIZIONE PER ASSET CLASS

<b>Azioni</b>	<b>44.6%</b>
Paesi emergenti	44.6%
America Latina	7.0%
Asia	37.2%
Europa dell'Est	0.4%
<b>Obbligazioni</b>	<b>45.2%</b>
Titoli di Stato paesi sviluppati	0.5%
Titoli di Stato paesi emergenti	37.7%
Obbligazioni Corporate paesi sviluppati	0.2%
Obbligazioni Corporate paesi emergenti	6.8%
<b>Liquidità, impieghi di tesoreria e operazioni su derivati</b>	<b>10.2%</b>

## PRIME 10 POSIZIONI DEL PORTAFOGLIO – AZIONI E OBBLIGAZIONI

Nome	Paese	Settore / Rating	%
TAIWAN SEMICONDUCTOR MANUFACTURING CO LTD	Taiwan	Settore IT	9.0%
POLAND 2.00% 25/08/2036	Polonia	Investment grade	7.7%
SOUTH AFRICA 9.00% 31/01/2040	Sudafrica	High Yield	4.2%
AXIA ENERGIA	Brasile	Servizi pubblici	4.1%
PETROLEOS MEXICANOS 4.75% 26/02/2029	Messico	Investment grade	3.3%
IVORY COAST 6.88% 17/10/2040	Costa d'Avorio	High Yield	3.1%
DIDI GLOBAL INC	Cina	Industria	3.0%
SK HYNIX INC	Corea del Sud	Settore IT	2.7%
HYUNDAI MOTOR CO	Corea del Sud	Beni voluttuari	2.2%
LG CHEM LTD	Corea del Sud	Materiali	2.1%
<b>Totale</b>			<b>41.4%</b>

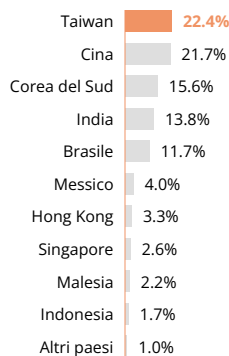
## ESPOSIZIONE NETTA DEL FONDO PER VALUTA



Analisi dell'esposizione valutaria in base al mercato nazionale della società estera.

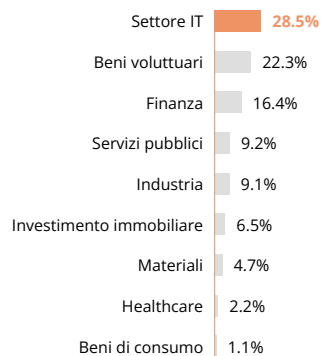
## COMPONENTE AZIONARIA

## RIPARTIZIONE PER AREA GEOGRAFICA

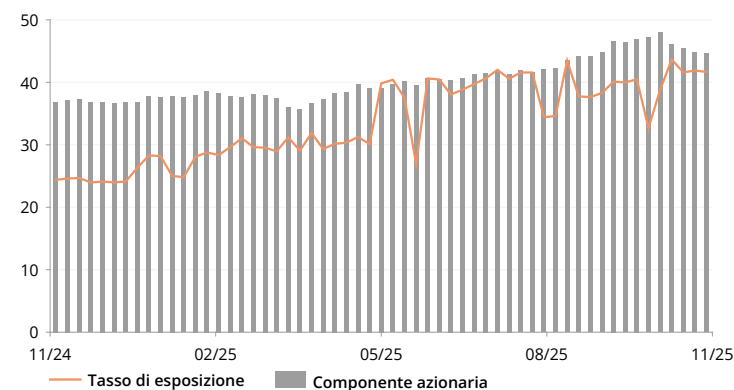


I pesi ribilanciati su base 100

## RIPARTIZIONE PER SETTORE

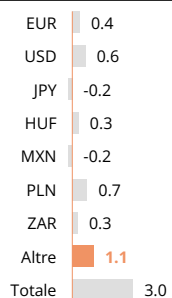


I pesi ribilanciati su base 100

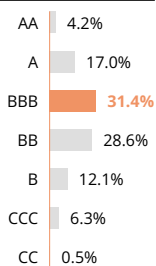
ANDAMENTO DELL'ESPOSIZIONE AZIONARIA NETTA A 1 ANNO (% PATRIMONIO) <sup>(1)</sup>

## COMPONENTE OBBLIGAZIONARIA

## DURATION MODIFICATA - RIPARTIZIONE PER CURVA DEI REMDIMENTI

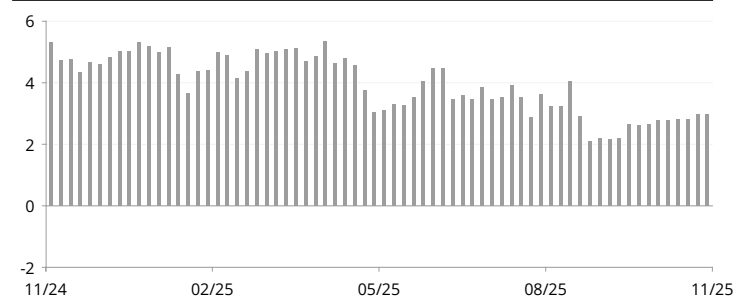


## RIPARTIZIONE PER RATING



I pesi ribilanciati su base 100

## ANDAMENTO DELLA DURATION MODIFICATA A 1 ANNO



(1) Esposizione azionaria netta = Tasso di investimento azionario + Esposizione ai derivati su azioni

## COMUNICAZIONE DI MARKETING

Si prega di consultare il KID/prospetto prima di prendere una decisione finale di investimento. Per ulteriori informazioni consultare il sito [www.carmignac.it](http://www.carmignac.it)

## ANALISI DEI GESTORI



### CONTESTO DI MERCATO

- La fine del più lungo shutdown del governo statunitense ha consentito la ripubblicazione dei dati economici, offrendo agli investitori una maggiore visibilità. Le aspettative di un taglio dei tassi a dicembre sono state molto volatili: sono scese sotto il 50% dopo i commenti restrittivi e i forti aumenti dei prezzi dei servizi, per poi risalire sopra il 70% alla fine del mese, in seguito alle dichiarazioni più accomodanti del presidente della Fed di New York.
- Negli Stati Uniti, i dati recenti hanno mostrato un quadro contrastante. L'attività nel settore dei servizi è migliorata, mentre quello manifatturiero è rimasto in contrazione. Anche il mercato del lavoro ha inviato segnali contrastanti, con una creazione di posti di lavoro superiore alle aspettative, ma un aumento degli annunci di licenziamenti e un leggero incremento della disoccupazione.
- In questo contesto, la curva dei rendimenti statunitense si è irripidita, con i rendimenti dei titoli del Tesoro a 2 e 10 anni in calo rispettivamente di 8 e 6 punti base, mentre i rendimenti tedeschi hanno seguito un andamento opposto, registrando un aumento di 6 punti base sia sui titoli a 2 che su quelli a 10 anni. I crediti hanno registrato performance generalmente positive, con l'indice iTraxx Xover in calo di 10 punti base a 256 punti base, mentre i crediti IG europei hanno sottoperformato, sotto la pressione sia dell'aumento dei tassi che dell'offerta molto consistente sul mercato primario durante tutto il mese.
- A novembre, le politiche monetarie dei mercati emergenti hanno registrato un andamento divergente: il Brasile e l'Indonesia hanno mantenuto invariati i tassi, mentre il Messico e il Sudafrica hanno operato un taglio di 25 punti base. Questo contesto ha sostenuto la performance del debito dei mercati emergenti, favorendo le obbligazioni in valuta forte e in particolare i mercati in valuta locale.
- I mercati azionari EM hanno registrato un indebolimento a causa della forte correzione delle azioni asiatiche e del calo generalizzato del settore tecnologico globale, mentre i mercati latinoamericani hanno registrato rendimenti positivi.
- Sul fronte della valuta, novembre ha registrato rendimenti contrastanti nei mercati emergenti. Le valute latinoamericane, come il peso colombiano, il peso messicano e il peso argentino, così come le valute dell'Europa centrale, tra cui il fiorino ungherese e la corona ceca, hanno registrato performance superiori rispetto al dollaro statunitense. Al contrario, diverse valute asiatiche, in particolare la rupia indonesiana, il nuovo dollaro di Taiwan e il won sudcoreano, hanno registrato una performance leggermente inferiore nel corso del mese.



### COMMENTO SULLA PERFORMANCE

- Nel corso del mese, il Fondo ha registrato una performance negativa, inferiore al suo indice di riferimento, risentendo delle sue investimenti in azioni.
- L'esposizione del Fondo alle valute forti dei titoli sovrani ha beneficiato della nostra posizione in Ecuador questo mese, ma tale contributo è stato compensato dall'impatto della nostra protezione del credito a seguito della contrazione degli spreads.
- Sul fronte azionario, il nostro portfolio ha registrato una performance negativa, principalmente a causa del forte calo di Didi all'inizio del mese e dell'ampia correzione dei titoli tecnologici globali, che ha avuto un impatto particolare sulle nostre posizioni a Taiwan (TSMC, Lite-On) e in Corea del Sud (SK Hynix).
- Le nostre strategie sui tassi locali hanno contribuito positivamente ai rendimenti, trainate dalla nostra posizione lunga sui tassi sudafricani e polacchi. D'altro canto, la nostra esposizione ai tassi colombiani ha pesato sui rendimenti.
- Sul fronte della valuta, il Fondo ha beneficiato delle sue esposizioni sulle valute latinoamericane, come il peso cileno e quello colombiano, insieme all'esposizione sul fiorino ungherese.

### PROSPETTIVE E STRATEGIA D'INVESTIMENTO

- Nel contesto di un rallentamento dell'inflazione, politiche monetarie divergenti, rischi geopolitici persistenti e la fine dello shutdown del governo statunitense a novembre, prevediamo che le banche centrali manterranno un orientamento accomodante. Manteniamo una visione costruttiva sugli asset dei mercati emergenti con un'esposizione alle azioni relativamente elevata (circa il 40%) e un livello moderato di modificato (circa 290 punti base), combinando obbligazioni locali e in valuta.
- Manteniamo la nostra esposizione al debito locale, privilegiando paesi con rendimenti reali elevati come Repubblica Ceca, Ungheria, Sudafrica, Polonia e diversi paesi dell'America Latina, tra cui Brasile e Perù, nonché l'Indonesia in Asia. Al contrario, manteniamo posizioni corte nei mercati sviluppati, in particolare negli Stati Uniti e in Giappone.
- Per quanto riguarda il debito emergente in valuta, privilegiamo gli emittenti high yield (HY), con un'esposizione diversificata a paesi come la Costa d'Avorio, l'Egitto e la Romania, che offrono rendimenti interessanti nonostante i fondamentali solidi e sembrano quindi sottovalutati dal mercato.
- Sebbene il segmento del credito continui a offrire un carry interessante, in particolare nei settori energetico e finanziario, abbiamo rafforzato le nostre coperture di credito attraverso l'indice iTraxx Crossover, date le valutazioni degli spread ridotte.
- Sul fronte azionario, manteniamo la nostra significativa esposizione all'Asia, in particolare attraverso l'esposizione alla catena del valore dell'intelligenza artificiale, con posizioni di forte convinzione in SK Hynix e TSMC, insieme ad una certa diversificazione in Cina, India e America Latina. Dopo la solida performance registrata dall'inizio dell'anno, manteniamo la disciplina, realizzando profitti su titoli come Equatorial, Hynix ed Elite Materials.



### COMUNICAZIONE DI MARKETING

Si prega di consultare il KID/prospetto prima di prendere una decisione finale di investimento. Per ulteriori informazioni consultare il sito [www.carmignac.it](http://www.carmignac.it)

## PROFILO ESG DEL PORTAFOGLIO

Questo prodotto finanziario è Articolo 8 del Regolamento sull'informativa di sostenibilità dei mercati finanziari (SFDR). Gli elementi vincolanti della strategia di investimento usata per selezionare gli investimenti al fine di rispettare ciascuna delle caratteristiche ambientali o sociali promosse da questo prodotto finanziario sono:

- Um mínimo de 10% dos activos líquidos do Comparto são investidos em investimentos sustentáveis alinhados positivamente com os Objectivos de Desenvolvimento Sustentável das Nações Unidas;
- I livelli minimi di investimenti sostenibili con obiettivi ambientali e sociali sono rispettivamente pari all'1% e al 3% del patrimonio netto del Comparto;
- L'universo d'investimento composto da azioni e obbligazioni societarie è attivamente ridotto di almeno il 20%;
- L'analisi ESG è applicata ad almeno il 90% degli emittenti.

### COMPONENTE ESG DEL PORTAFOGLIO

Numero di emittenti nel portafoglio	62
Numero di emittenti a cui è attribuito un rating	61
Tasso di copertura ESG	98.4%

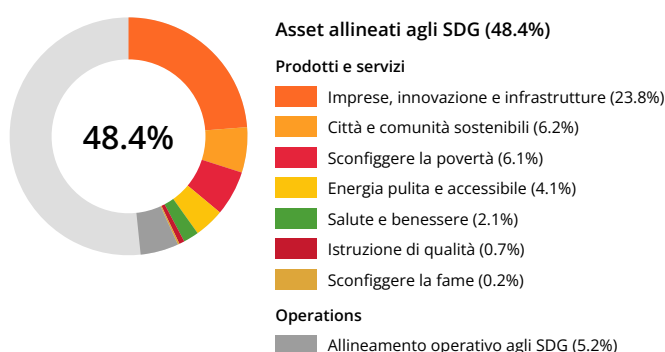
Fonte: Carmignac

### VALUTAZIONE ESG

Carmignac Portfolio Emerging Patrimoine A EUR Ydis	A
Indice di riferimento*	A

Fonte: MSCI ESG

### ALLINEAMENTO AGLI OBIETTIVI DI SVILUPPO SOSTENIBILE DELLE NAZIONI UNITE (PATRIMONIO NETTO)



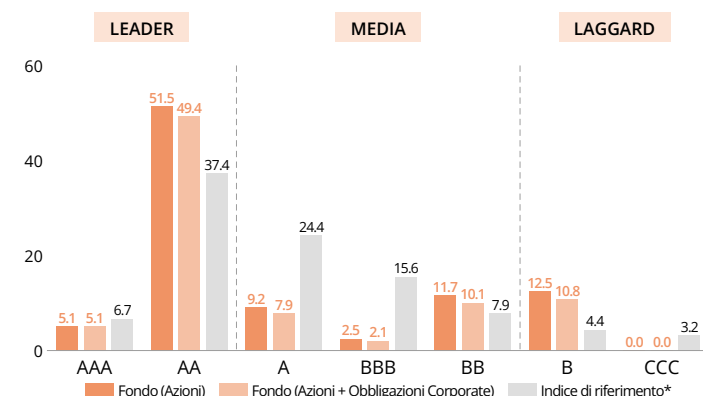
### Obiettivi di sviluppo sostenibile (SDG)

L'allineamento agli SDG è definito per ogni investimento dal raggiungimento di almeno una delle tre soglie seguenti.

1. L'azienda ricava almeno il 50% dei suoi ricavi da beni e servizi legati a uno dei seguenti nove SDG: (1) Nessuna povertà, (2) Nessuna fame, (3) Buona salute e benessere, (4) Istruzione di qualità, (6) Acqua pulita, (7) Energia accessibile e pulita, (9) Industria, innovazione e infrastrutture, (11) Città e comunità sostenibili, (12) Consumo e produzione responsabili.
2. L'azienda investe almeno il 30% delle sue spese in conto capitale in attività commerciali legate a uno dei nove SDG sopra citati.
3. L'azienda raggiunge lo status di allineamento operativo per almeno tre dei diciassette SDG e non raggiunge il disallineamento per nessun SDG. La prova è fornita dalle politiche, dalle pratiche e dagli obiettivi della società partecipata relativi a tali SDG.

Per maggiori dettagli sugli Obiettivi di sviluppo sostenibile delle Nazioni Unite si prega di consultare <https://sdgs.un.org/goals>.

### PORTAFOGLIO CON VALUTAZIONE MSCI ESG VS INDICE DI RIFERIMENTO (%)



Fonte: Score MSCI ESG. Gli ESG Leader corrispondono alle società con rating AAA e AA di MSCI. La Media ESG rappresenta le società con rating A, BBB e BB di MSCI. Gli ESG Laggard rappresentano le società con rating B e CCC di MSCI. COMPONENTE ESG DEL PORTAFOGLIO: 85.5%

### PRIME 5 POSIZIONI DEL PORTAFOGLIO CON VALUTAZIONE ESG

Società	Peso	Valutazione ESG
HONG KONG EXCHANGES CLEARING LTD.	1.5%	AAA
ICICI LOMBARD GENERAL INSURANCE CO. LTD.	0.8%	AAA
B3 SABRASIL BOLSA BALCÃO	0.4%	AAA
VIPSHOP HOLDINGS LTD.	1.6%	AA
BBVA MÉXICO SA INSTITUCIÓN DE BANCA MÚLTIPLE GRUPO FINANCIERO	0.5%	AA

Fonte: MSCI ESG

### PRIME 5 MIGLIORI POSIZIONI PER VALUTAZIONE ESG

Società	Peso	VALUTAZIONE ESG
TAIWAN SEMICONDUCTOR MANUFACTURING CO. LTD.	4.4%	AA
AXIA ENERGIA SA	4.0%	BB
DIDI GLOBAL INC.	3.0%	B
LG CHEM LTD.	2.1%	A
HYUNDAI MOTOR CO. LTD.	2.0%	B

Fonte: MSCI ESG

\* Indice di riferimento: 40% MSCI EM NR index + 40% JPM GBI-EM Global Diversified Composite index + 20% ESTR capitalizzato index. Indice ribilanciato trimestralmente. Per maggiori informazioni in merito all'informativa sul prodotto, si rimanda all'Informativa sulla Sostenibilità, conformemente all'Art. 10, disponibile alla pagina internet del Fondo.

### COMUNICAZIONE DI MARKETING

Si prega di consultare il KID/prospetto prima di prendere una decisione finale di investimento. Per ulteriori informazioni consultare il sito [www.carmignac.it](http://www.carmignac.it)

## GLOSSARIO

**Alfa:** L'alfa misura la performance di un portafoglio rispetto al suo indice di riferimento. Un alfa negativo indica che il fondo ha sottoperformato l'indice di riferimento (se, ad esempio, in un anno l'indice è aumentato del 10% mentre il fondo ha segnato un rialzo del 6%, l'alfa sarà pari a -4). Un alfa positivo indica che il fondo ha sovraperformato l'indice di riferimento (se, ad esempio, in un anno l'indice è aumentato del 6% mentre il fondo ha segnato un rialzo del 10%, l'alfa sarà pari a 4).

**Beta:** Il beta misura la relazione esistente tra le fluttuazioni dei valori patrimoniali netti del fondo e le fluttuazioni dei livelli del relativo indice di riferimento. Un beta inferiore a 1 indica che il fondo "ammortizza" le fluttuazioni del relativo indice (un beta pari a 0,6 indica che il fondo guadagna il 6% se l'indice registra un rialzo del 10% e perde il 6% se l'indice registra un ribasso del 10%). Un beta superiore a 1 indica che il fondo "amplifica" le fluttuazioni del relativo indice (un beta pari a 1,4 indica che il fondo guadagna il 14% se l'indice registra un rialzo del 10% ma perde il 14% se l'indice registra un ribasso del 10%). Un beta inferiore a 0 indica che il fondo reagisce in maniera inversa rispetto alle fluttuazioni del relativo indice (un beta pari a -0,6 indica che il fondo perde il 6% quando l'indice aumenta del 10% e viceversa).

**Capitalizzazione:** Valore di una società sul mercato borsistico in un determinato momento. Si ottiene moltiplicando il numero di azioni di una società per la relativa quotazione di borsa.

**Duration:** La duration di un'obbligazione corrisponde al periodo al termine del quale le variazioni dei tassi d'interesse non incidono più sul suo rendimento. La duration è simile a una vita residua media attualizzata di tutti i flussi (interesse e capitale).

**High Yield:** Obbligazione o credito con rating inferiore alla categoria Investment grade, in quanto comporta un rischio di insolvenza più alto. Il tasso di rendimento di questi titoli è generalmente più elevato.

**Indice di Sharpe:** L'indice di Sharpe misura l'extra-rendimento rispetto al tasso privo di rischio diviso per la deviazione standard di tale rendimento. Si tratta di una misura del rendimento marginale per unità di rischio. Se è positivo, quanto più alto è l'indice, tanto più elevata è la remunerazione per l'assunzione di rischio. Un indice di Sharpe negativo non significa necessariamente che il portafoglio ha evidenziato una performance negativa, bensì che quest'ultima è inferiore a un investimento privo di rischio.

**Investment grade:** Obbligazione o credito con rating compreso tra AAA e BBB- attribuito dalle agenzie di rating e indicante di norma un rischio di insolvenza relativamente basso.

**Ponderazione attiva:** Rappresenta il valore assoluto della differenza tra la ponderazione di una posizione nel portafoglio del gestore e la stessa posizione nell'indice di riferimento.

**Rating:** si tratta del rating finanziario che consente di misurare il merito di credito del debitore (emittente dell'obbligazione).

**Sensibilità:** la sensibilità di un'obbligazione misura il rischio associato a una determinata variazione del tasso di interesse. Una sensibilità ai tassi pari a +2 indica che al variare dell'1% dei tassi, il valore del portafoglio scende del 2%.

**SICAV:** Société d'Investissement à Capital Variable

**Tasso d'investimento/tasso di esposizione netta:** Il tasso d'investimento corrisponde all'importo delle attività investite espresso in % del portafoglio. Il tasso di esposizione netta coincide con il tasso di investimento, a cui si aggiunge l'impatto delle strategie su derivati. Corrisponde alla percentuale di asset reali esposta a un dato rischio. Le strategie su derivati possono puntare ad aumentare (dinamizzare) o ridurre (immunizzare) l'esposizione del patrimonio sottostante.

**Valore patrimoniale netto (NAV):** prezzo di una quota (nell'ambito di un fondo comune di investimento) o di un'azione (nell'ambito di una SICAV).

**VaR:** il value at risk (VaR) rappresenta la perdita massima che un investitore può subire sul valore di un portafoglio di attività finanziarie, tenuto conto di un periodo di detenzione (20 giorni) e di un intervallo di confidenza (99%). Tale perdita potenziale è espressa in percentuale del patrimonio complessivo del portafoglio. Il VaR viene calcolato sulla base di un campione di dati storici (su un periodo di 2 anni).

**Volatilità:** Ampiezza di variazione del prezzo/del corso di un titolo, di un fondo, di un mercato o di un indice che permette di misurare la rilevanza del rischio in un determinato periodo. Essa è determinata dalla deviazione standard ottenuta calcolando la radice quadrata della varianza. La varianza è calcolata facendo la media delle deviazioni dalla media, il tutto al quadrato. Maggiore è la volatilità, maggiore è il rischio.

**Yield to Maturity:** Il rendimento a scadenza (YTM) è il tasso di rendimento annuo stimato che ci si aspetta da un'obbligazione se mantenuta fino alla scadenza, ipotizzando che tutti i pagamenti vengano effettuati come previsto e reinvestiti a questo tasso. Per le obbligazioni perpetue, per il calcolo si utilizza la data di call successiva. Si noti che il rendimento indicato non tiene conto del FX carry e delle commissioni e spese del portafoglio. L'YTM del portafoglio è la media ponderata degli YTM delle singole obbligazioni all'interno del portafoglio.

## DEFINIZIONI E METODOLOGIA ESG

**Allineamento alla tassonomia:** Nel contesto di una singola società, per allineamento alla tassonomia si intende la percentuale di ricavi dell'azienda derivante da attività che soddisfano determinati criteri ambientali. Nel contesto di un singolo fondo o portafoglio, l'allineamento si definisce come l'allineamento medio ponderato alla tassonomia in base alla ponderazione in portafoglio delle società incluse nello stesso. Per ulteriori informazioni, consultare la pagina: [https://ec.europa.eu/info/sites/default/files/business\\_economy\\_euro/banking\\_and\\_finance/documents/sustainable-finance-taxonomy-faq\\_en.pdf](https://ec.europa.eu/info/sites/default/files/business_economy_euro/banking_and_finance/documents/sustainable-finance-taxonomy-faq_en.pdf)

**Calcolo del punteggio ESG: Sono state considerate solo le partecipazioni azionarie e societarie del fondo. Punteggio complessivo del Fondo calcolato utilizzando la metodologia "MSCI Fund ESG Quality Score":** escludendo le posizioni liquide e prive di punteggio ESG, viene effettuata la media ponderata delle ponderazioni normalizzate delle posizioni e dell'Industry-Adjusted Score delle posizioni, moltiplicata per (1 + % di aggiustamento), che consiste nella ponderazione dei punteggi ESG "trend positive" meno la ponderazione degli ESG Laggards meno la ponderazione dei punteggi ESG "trend negative". Per una spiegazione più dettagliata, si rimanda a "MSCI ESG Fund Ratings Methodology", Sezione 2.3. Ultimo aggiornamento: giugno 2023. <https://www.msci.com/documents/1296102/15388113/MSCI+ESG+Fund+Ratings+Exec+Summary+Methodology.pdf/ec622acc-42a7-158f-6a47-ed7aa4503d4f?t=1562690846881>.

**Classificazione - Articoli SFDR:** Sustainable Finance Disclosure Regulation, un atto dell'UE che richiede agli asset manager di classificare i fondi nelle seguenti categorie: i fondi "Articolo 8" promuovono caratteristiche ambientali e sociali, i fondi "Articolo 9" hanno come obiettivo misurabile gli investimenti sostenibili.

**ESG:** E- Environment (ambientale), S- Social (sociale), G-Governance (governance)

**Investimenti sostenibili:** Il Regolamento SFDR definisce l'investimento sostenibile come un investimento in un'attività economica che contribuisce alla realizzazione di un obiettivo sociale o ambientale, a condizione che l'investimento non arrechi un danno significativo a un altro obiettivo ambientale o sociale e che le società nelle quali si investe adottino buone pratiche di governance.

**Principal Adverse Impact (PAI):** Sono gli effetti negativi, rilevanti o che potrebbero essere rilevanti, sui fattori di sostenibilità che sono causati, aggravati o direttamente collegati alle decisioni di investimento e alla consulenza effettuata da un soggetto giuridico. Rientrano nei PAI le emissioni di gas serra e l'impronta di CO<sub>2</sub>.

## CARATTERISTICHE

Comparti	Data primo NAV	Bloomberg	ISIN	Commissione di gestione	Costi di ingresso <sup>(1)</sup>	Costi di uscita <sup>(2)</sup>	Commissioni di gestione e altri costi amministrativi o di esercizio <sup>(3)</sup>	Costi di transazione <sup>(4)</sup>	Commissioni di performance <sup>(5)</sup>	Sottoscrizione iniziale minima <sup>(6)</sup>
A EUR Acc	31/03/2011	CAREPAC LX	LU0592698954	Max. 1.5%	Max. 4%	—	1.82%	0.76%	20%	—
A EUR Ydis	19/07/2012	CAREPDE LX	LU0807690911	Max. 1.5%	Max. 4%	—	1.82%	0.76%	20%	—
A CHF Acc Hdg	19/07/2012	CAREPCH LX	LU0807690838	Max. 1.5%	Max. 4%	—	1.82%	0.86%	20%	—
A USD Acc Hdg	31/03/2011	CAREPUC LX	LU0592699259	Max. 1.5%	Max. 4%	—	1.82%	0.86%	20%	—
E EUR Acc	31/03/2011	CAREPEC LX	LU0592699093	Max. 2.25%	—	—	2.57%	0.76%	20%	—
F EUR Acc	15/11/2013	CAREPFE LX	LU0992631647	Max. 0.85%	—	—	1.17%	0.76%	20%	—

(1) dell'importo pagato al momento della sottoscrizione dell'investimento. Questa è la cifra massima che può essere addebitata. Carmignac Gestion non applica alcuna commissione di sottoscrizione. La persona che vende il prodotto vi informerà del costo effettivo.

(2) Non addebitiamo una commissione di uscita per questo prodotto.

(3) del valore dell'investimento all'anno. Si tratta di una stima basata sui costi effettivi dell'ultimo anno.

(4) del valore dell'investimento all'anno. Si tratta di una stima dei costi sostenuti per l'acquisto e la vendita degli investimenti sottostanti per il prodotto. L'importo effettivo varierà a seconda dell'importo che viene acquistato e venduto.

(5) quando la classe di azioni supera l'Indicatore di riferimento durante il periodo di performance. Sarà pagabile anche nel caso in cui la classe di azioni abbia sovraperformato l'indice di riferimento ma abbia avuto una performance negativa. La sottoperformance viene recuperata per 5 anni. L'importo effettivo varierà a seconda del rendimento del tuo investimento. La stima dei costi aggregati di cui sopra include la media degli ultimi 5 anni o dalla creazione del prodotto se inferiore a 5 anni.

(6) Si rimanda al prospetto informativo per gli importi minimi di sottoscrizione successivi. Il prospetto informativo è disponibile sul sito internet: [www.carmignac.com](http://www.carmignac.com).

## PRINCIPALI RISCHI DEL FONDO

**AZIONARIO:** Le variazioni del prezzo delle azioni, la cui portata dipende da fattori economici esterni, dal volume dei titoli scambiati e dal livello di capitalizzazione delle società, possono incidere sulla performance del Fondo. **TASSO D'INTERESSE:** Il rischio di tasso si traduce in una diminuzione del valore patrimoniale netto in caso di variazione dei tassi. **CREDITO:** Il rischio di credito consiste nel rischio d'insolubilità da parte dell'emittente. **MERCATI EMERGENTI:** Le condizioni di funzionamento e di controllo dei mercati "emergenti" possono divergere dagli standard prevalenti nelle grandi borse internazionali e avere implicazioni sulle quotazioni degli strumenti quotati nei quali il Fondo può investire.

**L'investimento nel Fondo potrebbe comportare un rischio di perdita di capitale.**

## INFORMAZIONI LEGALI IMPORTANTI

Fonte: Carmignac al 28/11/2025. **Il presente documento è destinato unicamente ai clienti professionali.** Copyright: i dati pubblicati su questa presentazione sono di esclusiva proprietà dei titolari menzionati su ogni pagina. Dall'1/01/2013, gli indici azionari di riferimento dei nostri fondi sono calcolati con i dividendi netti reinvestiti. Il presente documento non può essere riprodotto, totalmente o parzialmente, senza la previa autorizzazione della società di gestione. Non si tratta né di un'offerta di sottoscrizione né di una consulenza d'investimento. Alcuni soggetti o paesi potrebbero subire restrizioni di accesso al Fondo. Il presente Fondo non può essere offerto o venduto, in maniera diretta o indiretta, a beneficio o per conto di una U.S. Person secondo la definizione della normativa americana Regulation S e/o FATCA.

L'investimento nel Fondo potrebbe comportare un rischio di perdita di capitale. I rischi e le spese sono descritti nel KID (documento contenente le informazioni chiave). Prima dell'adesione leggere il prospetto. La Società di gestione può interrompere la promozione nel Suo paese in qualsiasi momento. Per l'Italia: I prospetti, il KID e i rapporti di gestione annui del Fondo sono disponibili sul sito [www.carmignac.it](http://www.carmignac.it) e su semplice richiesta presso la Società di Gestione. Gli investitori possono accedere a un riepilogo dei loro diritti in italiano al seguente link sezione 5: [https://www.carmignac.it/it\\_IT/informazioni-sulla-regolamentazione](https://www.carmignac.it/it_IT/informazioni-sulla-regolamentazione). In Svizzera, i prospetti, il KID e i rapporti di gestione annui sono disponibili sul sito internet [www.carmignac.ch](http://www.carmignac.ch) e presso il nostro rappresentante di gestione Svizzera, CACEIS (Switzerland) SA, Route de Signy 35, CH-1260 Nyon. Il soggetto incaricato dei pagamenti è CACEIS Bank, Montrouge, succursale a Nyon / Svizzera Route de Signy 35, 1260 Nyon. Prima dell'adesione leggere il prospetto. Gli investitori possono accedere a un riepilogo dei loro diritti in italiano al seguente link sezione 5: [https://www.carmignac.ch/it\\_CH/informazioni-sulla-regolamentazione](https://www.carmignac.ch/it_CH/informazioni-sulla-regolamentazione). Il riferimento a titoli o strumenti finanziari specifici è riportato a titolo meramente esemplificativo per illustrare titoli attualmente o precedentemente presenti nei portafogli dei Fondi della gamma Carmignac. Tale riferimento non è volto pertanto a promuovere l'investimento diretto in detti strumenti né costituisce una consulenza di investimento. La Società di Gestione ha la facoltà di effettuare transazioni con tali strumenti prima della pubblicazione della comunicazione. I portafogli dei Fondi Carmignac possono essere modificati in qualsiasi momento. La decisione di investire in detto fondo dovrebbe tenere conto di tutti i suoi obiettivi e le sue caratteristiche descritte nel relativo prospetto.